



*Hôtel Eden au Lac*  
ECHTERNACH - LUXEMBOURG

ACCUEIL FAMILIAL  
WELLNESS ET BIEN-ÊTRE

- TARIFS 2021 -





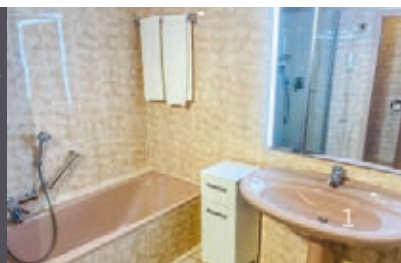
## CHAMBRE

# Standard

Dans un style contemporain, les chambres standard disposent d'un grand lit avec deux matelas, d'une salle de bains plus traditionnel et d'un balcon côté Echternach ou côté forêt.

\* SA (samedi) | VE & DI (vendredi et dimanche) | LU-JE (lundi au jeudi)

SA*	VE & DI	LU -JE	
FORËT   ECHTERNACH			
208 €	213 €	178 €   183 €	188 €   193 €
208 €	213 €	170 €   174 €	180 €   184 €
208 €	213 €	165 €   169 €	175 €   179 €
			PLEINE SAISON
			MOYENNE SAISON
			BASSE SAISON





## CHAMBRE

# De Luxe

Chambre et salle de bains de style traditionnel, alliant faïence, or et bois naturel. La taille de cette chambre de luxe permet également d'accueillir des familles avec un ou deux enfants en y ajoutant un ou deux lits supplémentaires.

SA

VE & DI

LU - JE

FORÊT | ECHTERNACH

234 € | 246 €

204 € | 216 €

214 € | 226 €

PLEINE SAISON

234 € | 246 €

191 € | 201 €

201 € | 211 €

MOYENNE SAISON

234 € | 246 €

185 € | 195 €

195 € | 205 €

BASSE SAISON





## SUITE

# Junior

Dans un style traditionnel de cèruse rose et blanc, cette suite junior dispose d'un salon confortable, d'un grand lit avec deux matelas et d'une salle de bains classique comprenant douche et baignoire. Vous pouvez également profiter de la terrasse côté Echternach ou côté forêt.

Pour les personnes sensibles, certaines suites juniors disposent d'un parquet.

SA	VE & DI	LU - JE
FORÊT   ECHTERNACH		
268 €   292 €	238 €   262 €	248 €   272 €
268 €   292 €	219 €   238 €	229 €   248 €
268 €   292 €	212 €   230 €	222 €   240 €

PLEINE SAISON  
MOYENNE SAISON  
BASSE SAISON





## SUITE

# Whirlpool

Cette suite contemporaine vous apportera confort et détente.

Sa grande salle de bains classique saura prendre soin de vous grâce à sa douche multifonctions ou encore sa baignoire balneo whirlpool entourée de marbre de Carrare.

SA	VE & DI	LU - JE	
FORÊT   ECHTERNACH			
272 €   296 €	242 €   266 €	252 €   276 €	PLEINE SAISON
272 €   296 €	222 €   241 €	232 €   251 €	MOYENNE SAISON
272 €   296 €	215 €   234 €	225 €   244 €	BASSE SAISON





## SUITE

# Sauna

Cette suite contemporaine lumineuse vous apportera confort et détente.

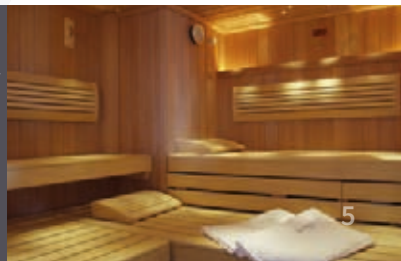
Elle vous donnera l'opportunité de vous relaxer dans votre propre sauna aussi longtemps que vous le désirez pour ensuite vous laisser glisser dans votre lit et dans vos rêves pour une nuit au sommeil réparateur.

SA	VE & DI	LU -JE
ECHTERNACH		
296 €	266 €	276 €
296 €	241 €	251 €
296 €	234 €	244 €

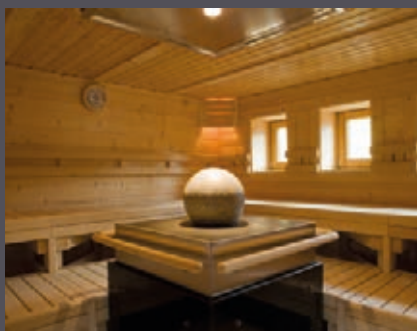
PLEINE SAISON

MOYENNE SAISON

BASSE SAISON



# WELLNESS



# BIEN-ÊTRE

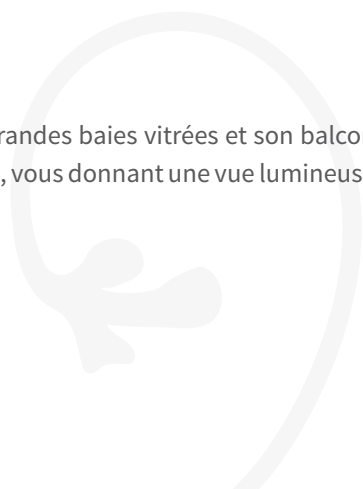




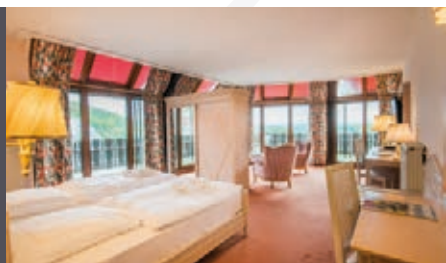
## SUITE

# Véranda

La particularité de la suite Véranda réside dans ses grandes baies vitrées et son balcon couvrant toute la longueur de l'un des murs de la suite, vous donnant une vue lumineuse et panoramique sur la vallée et le lac.



SA	VE & DI	LU - JE	
FORÊT   ECHTERNACH			
295 €   323 €	265 €   293 €	275 €   303 €	PLEINE SAISON
295 €   323 €	240 €   263 €	250 €   273 €	MOYENNE SAISON
295 €   323 €	233 €   255 €	243 €   265 €	BASSE SAISON





SUITE

# Familiale

La plus spacieuse de l'Hôtel Eden au Lac, la suite familiale est idéale pour les familles avec enfants. Elle est composée de deux espaces distincts dont chacun dispose de sa propre salle de bains classique avec toilette ainsi que d'un petit salon et de son balcon.

Pour la tranquillité des parents, la double porte qui communique entre les deux espaces peut être fermée à votre convenance.

SA	VE & DI	LU - JE	
FORÊT			
403 €	373 €	383 €	PLEINE SAISON
403 €	328 €	338 €	MOYENNE SAISON
403 €	318 €	328 €	BASSE SAISON





## SUITE

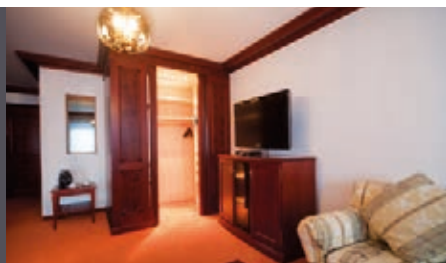
# Vienne

Découvrez notre suite la plus luxueuse de l'Hôtel Eden au Lac.

Son mobilier en bois massif laqué respire l'élégance et le confort. Vous pourrez profiter de votre propre sauna privé, d'un dressing-room ainsi que d'une salle de bains en marbre de Carrare avec baignoire et douche multifonctions.

La suite est située au troisième étage et le balcon offre une vue magnifique sur la vallée et son lac.

SA	VE & DI	LU -JE
ECHTERNACH		
400 €	370 €	380 €
400 €	325 €	335 €
400 €	315 €	325 €



# OFFRES SPÉCIALES

à partir de 136 € | pers.

Séjour «*Promenade et Détente*»

1 nuit avec buffet petit-déjeuner  
1 dîner à 3 plats

à partir de 230 € | pers.

Forfait «*2 nuits avec 1 dîner*»

2 nuits avec buffet petit-déjeuner  
1 dîner à 3 plats le jour de votre arrivée

à partir de 262 € | pers.

Weekend «*Détente et Saveur*»

2 nuits avec buffet petit-déjeuner  
1 apéritif de bienvenue  
2 dîners à 3 plats

à partir de 368 € | pers.

Séjour «*Randonnées au Mullerthal*»

3 nuits avec buffet petit-déjeuner  
Pour deux personnes, 1 bouteille de vin  
luxembourgeois le premier soir  
2 dîners à 3 plats

*Pour chacune de nos offres, vous pouvez profiter*

De détente au centre wellness avec piscine, sauna finlandais, sanarium,  
hammams, cabine infrarouge et salle de relaxation.

D'un accès libre au centre fitness avec plusieurs machines de musculations,  
hall de squash et tennis de table.

Une carte de promenades, du wifi et du parking gratuit.

# SPA PRIVÉ



Vous pouvez louer cet espace individuellement. Il vous offre une baignoire de massage extraordinaire où vous serez massé par des tourbillons d'air et d'eau tout en inhalant les senteurs les plus nobles, le « Schlammbad » qui est une double cabine revitalisante multifonctionnelle servant au bain de vapeur et bain de boue, un sauna privatif et deux lits solaires relaxants.

1 journée (8h pour 2 pers.) | 125€

1/2 journée (4h pour 2 pers.) | 75€

Personne supplémentaire | 25€

### Avril

L	5	12	19	26	
M	6	13	20	27	
M	7	14	21	28	
J	1	8	15	22	29
V	2	9	16	23	30
S	3	10	17	24	
D	4	11	18	25	

### Mai

3	10	17	24	31
4	11	18	25	
5	12	19	26	
6	13	20	27	
7	14	21	28	
1	8	15	22	29
2	9	16	23	30

### Juin

7	14	21	28	
1	8	15	22	29
2	9	16	23	30
3	10	17	24	
4	11	18	25	
5	12	19	26	
6	13	20	27	

### Juillet

L	5	12	19	26	
M	6	13	20	27	
M	7	14	21	28	
J	1	8	15	22	29
V	2	9	16	23	30
S	3	10	17	24	31
D	4	11	18	25	

### Août

2	9	16	23	30
3	10	17	24	31
4	11	18	25	
5	12	19	26	
6	13	20	27	
7	14	21	28	
1	8	15	22	29

### Septembre

6	13	20	27	
7	14	21	28	
1	8	15	22	29
2	9	16	23	30
3	10	17	24	
4	11	18	25	
5	12	19	26	

### Octobre

L	4	11	18	25	
M	5	12	19	26	
M	6	13	20	27	
J	7	14	21	28	
V	1	8	15	22	29
S	2	9	16	23	30
D	3	10	17	24	31

 BASSE SAISON

 MOYENNE SAISON

 PLEINE SAISON

# INFO & OPTIONS

Chambre Standard, De Luxe  
Suite Junior, Véranda, Whirlpool

Choisissez côté Echternach  
ou côté forêt

Lit supplémentaire avec petit déjeuner

Bébé jusque 3 ans 15 € / nuit  
Enfants, Adulte 50 € / nuit

Toutes les chambres sont pour 2 personnes  
sauf la suite Familiale pour 2-4 personnes



Menu du Jour  
Gastronomie

Menu 3 plats le soir  
Choix à la carte

Menu du Jour  
Occupation en chambre Single

Supplément 45 €  
Réduction 15 €

Ouverture du restaurant

12h00 - 13h30 (dernière commande)  
18h30 - 21h00 (dernière commande)

Annoncer toute allergie ou intolérance

48h avant l'arrivée

Service en chambre  
Service journaux

10 € / pers.  
2 € / journal

Occupation des chambres

Arrivée 15h00  
Départ 12h00

Early check-in à partir de 12h00  
Late check-out jusqu'à 16h00

25 €  
25 €

Hôtel non-fumeur  
Les animaux ne sont pas admis



1 Nonnesees  
L-6474 Echternach - Luxembourg

[WWW.EDENALAC.LU](http://WWW.EDENALAC.LU)

Tél : +352 72 82 83

Fax: +352 72 81 44

[edenlac@pt.lu](mailto:edenlac@pt.lu)

